

甲佐町 あゆの里 緑川団地

坪単価
3.3㎡(1坪)

風を感じ、自然と戯れる街で始めませんか？LOHASライフ。

LOHAS (ロハス/Lifestyles Of Health And Sustainability)
地球環境に気づかい、自然と共生しながら健康的で快適な暮らしをしようというライフスタイル。〈甲佐町・緑川団地〉では、豊かな自然との共生を目指し、地球にも住む人にもやさしい[ロハスライフ]をご提案しています。

建築条件なし 宅地好評分譲中!!

全区画
69坪以上の
広々宅地

たくさんの新生活がスタート。
おかげさまで、販売区画も
残りわずかになりました!!



暮らし充実の甲佐町、その人気の秘密。

「緑川団地」のモデルハウス、宅地を購入すると、
100万円+αの購入助成金がもらえます!!

- [甲佐町定住促進要綱]
- ①同居する配偶者を有し、40歳未満で、甲佐町に定住できる。
 - ②町の指導要綱により承認された団地に新築もしくは住居を築く。
 - ③町の促進要項に該当する方。
- ※緑川団地は町の指導要項により承認された団地です。

100万円+α 助成金

※詳しい内容は甲佐町役場にお尋ねください。

15歳まで医療費無料

甲佐町では、中学3年生(15歳)まで医療費が無料になりました。
※一部例外あり。詳しくは甲佐町役場にお尋ねください。

県立高校入試、 甲佐町も熊本市エリアに認定

県立高校の学区エリアが見直され、甲佐町も熊本市エリアとなりました。
入学割合の制限なしで甲佐中学校から熊本市内の県立高校へ進学できます。

Green Conscious PRESENT 40

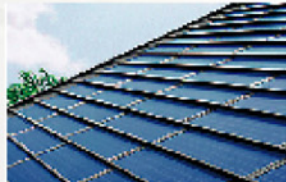
緑川団地・太陽光発電 エコ補助金スタート!!

「緑川団地」は、保育園・小・中学校の全てが徒歩圏内で安心です。



電野保育園(600m) 龍野小学校(800m) 甲佐中学校(約1.2km)

[物件概要] ■住所/上益城郡甲佐町大字下横田字中川原 ■交通/熊本バス浅井入口バス停徒歩1分 ■開発許可/熊本県指令上益城農建第21号 ■開発許可日/平成15年3月10日 ■開発総面積/36,895㎡ ■宅地総面積/25,668.67㎡ ■販売総区画数/106区画 ■今回販売区画数/30区画 ■区画面積/229.08㎡~292.95㎡ ■土地販売価格/396万円~577万円 ■地目/雑種地(現況宅地) ■道路/9m~2m舗装道路 ■建ぺい率/70% ■容積率/140% ■電気/九州電力 ■ガス/LPGガス(個別) ■上水道/町水道 ■排水/合併浄化槽(別途費用) ■雨水/地下浸透槽(事業主支給) ■売主/三栄商事株式会社 ■広告有効期限/平成22年8月末日



緑川団地の宅地を購入し、協賛ハウスメーカー(10社)でマイホームを建築される方には、太陽光発電システムを設置する場合、三栄商事(株)よりエコ補助金として40万円を呈呈致します!!

